

SEMSALES - FR

Appartement 7 pièces

CHF 890'000.-



DESCRIPTIF GÉNÉRAL

Semsaes, beau et grand village, blotti autour de ses deux clochers et accroché aux flancs du Niremout et des Alpettes, se situe à 870 mètres d'altitude et compte environ 1'420 habitants. Il est desservi par deux gares des TPF – Semsales et la Verrerie. La commune comprend une trentaine d'agriculteurs, quelques industries, commerces, restaurants et petits artisans.

Vous y trouverez un ensemble important de chemins de randonnées et pourrez notamment assister à la Désalpe, superbe fête automnale très réputée.

L'école jusqu'à la 8H est à Semsales. Ensuite, les élèves terminent leur scolarité obligatoire à Châtel-St-Denis.

La station de ski des Paccots, où vous pourrez profiter des pistes, de la patinoire ainsi que des différents sentiers de randonnée est accessible en quelques minutes.

SITUATION ET ACCESSIBILITÉ

Adresse du bien : Route du Fauvex 33, 1623 Semsales

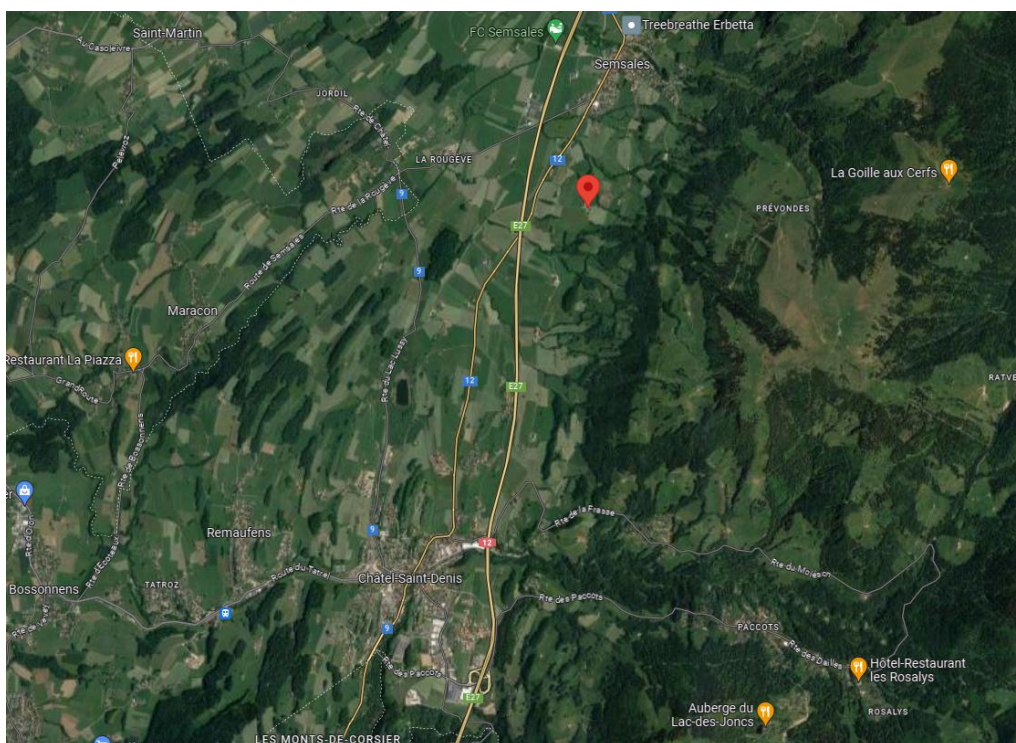
Situé en dehors du village, en pleine campagne, cette charmante maison campagnarde typique se compose de 3 appartements avec cachet ainsi qu'un espace bureau. Vous y rejoindrez en quelques minutes le centre de Semsales et celui de Châtel-St-Denis.



7min de Châtel-St-Denis
3min de Semsales



50min de Lausanne
15min de Bulle



PRINCIPALES CARACTÉRISTIQUES

1 ^{er} et 2 ^e étages	7 pièces de 152 m ² en duplex, avec 2 balcons
1er étage	Grand salon Cuisine habitable et local de rangement 2 chambres 1 salle de bain WC séparé Balcon
2e étage	2 chambres 1 bureau 2 ^e salon 1 salle de bain Balcon
Année de construction	1850 – rénovée régulièrement depuis 2008
Type de chauffage	A bois (système Tiba) + mazout si besoin, distribution par radiateurs
Places de parc	nombreuses places sur la propriété
Disponibilité	De suite ou à convenir

Informations complémentaires

Buanderie commune est à disposition des différents appartements
Panneaux solaires (thermiques)
Fenêtres double et triple vitrage (changées en 2020 env.)
Très bonne isolation, refaite il y a quelques années
CECB : étiquette B

N'hésitez pas à me contacter pour visiter !

CONTACT

Raphaël Vuadens
+41 79 154 99 56

Immoval SA
Rue Saint-Denis 74
1630 Bulle
raphael.vuadens@immoval.ch

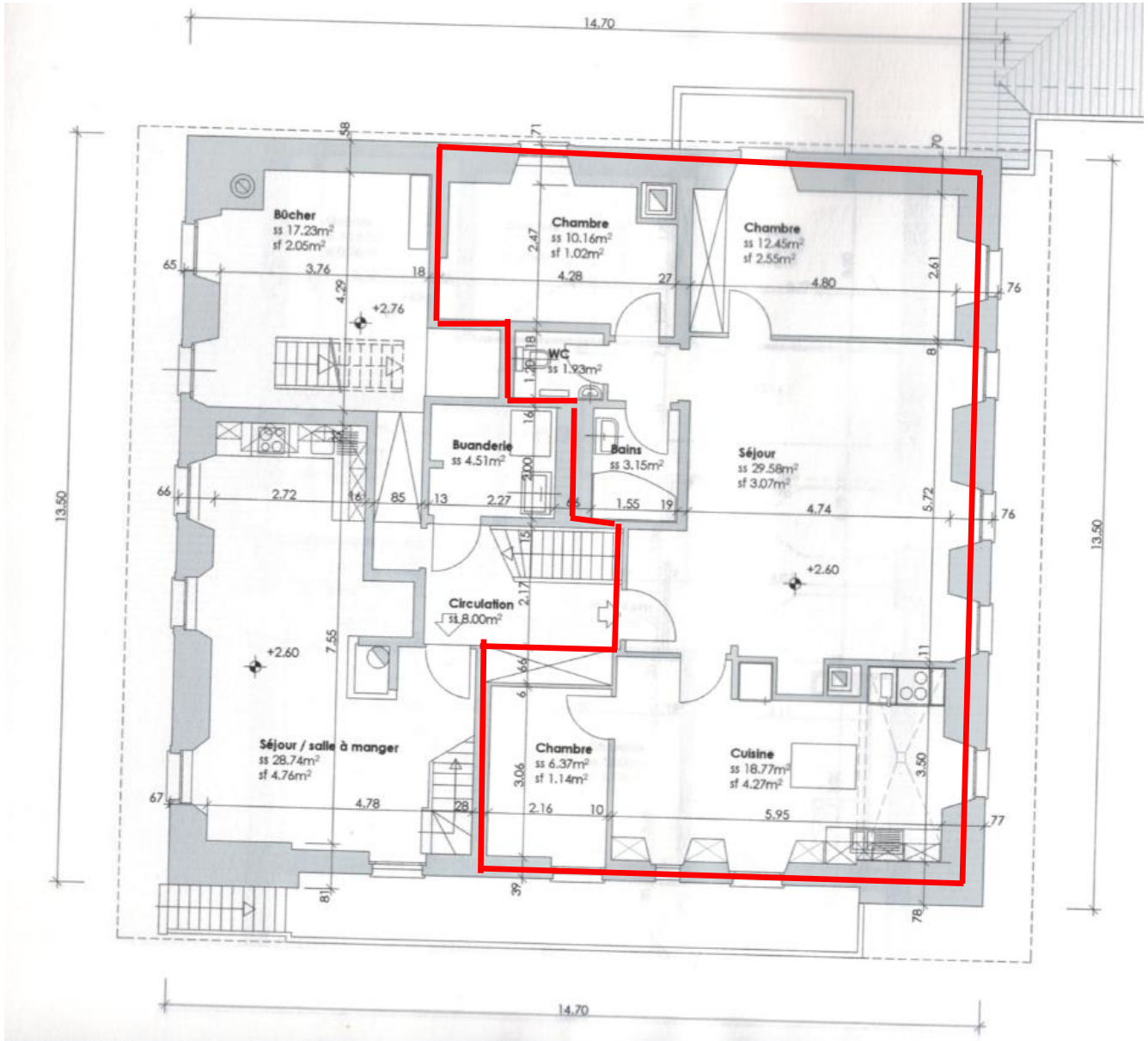








1^{er} étage



2^e étage

