

CONTHEY

Promotion – 3 villas, 5.5 pièces

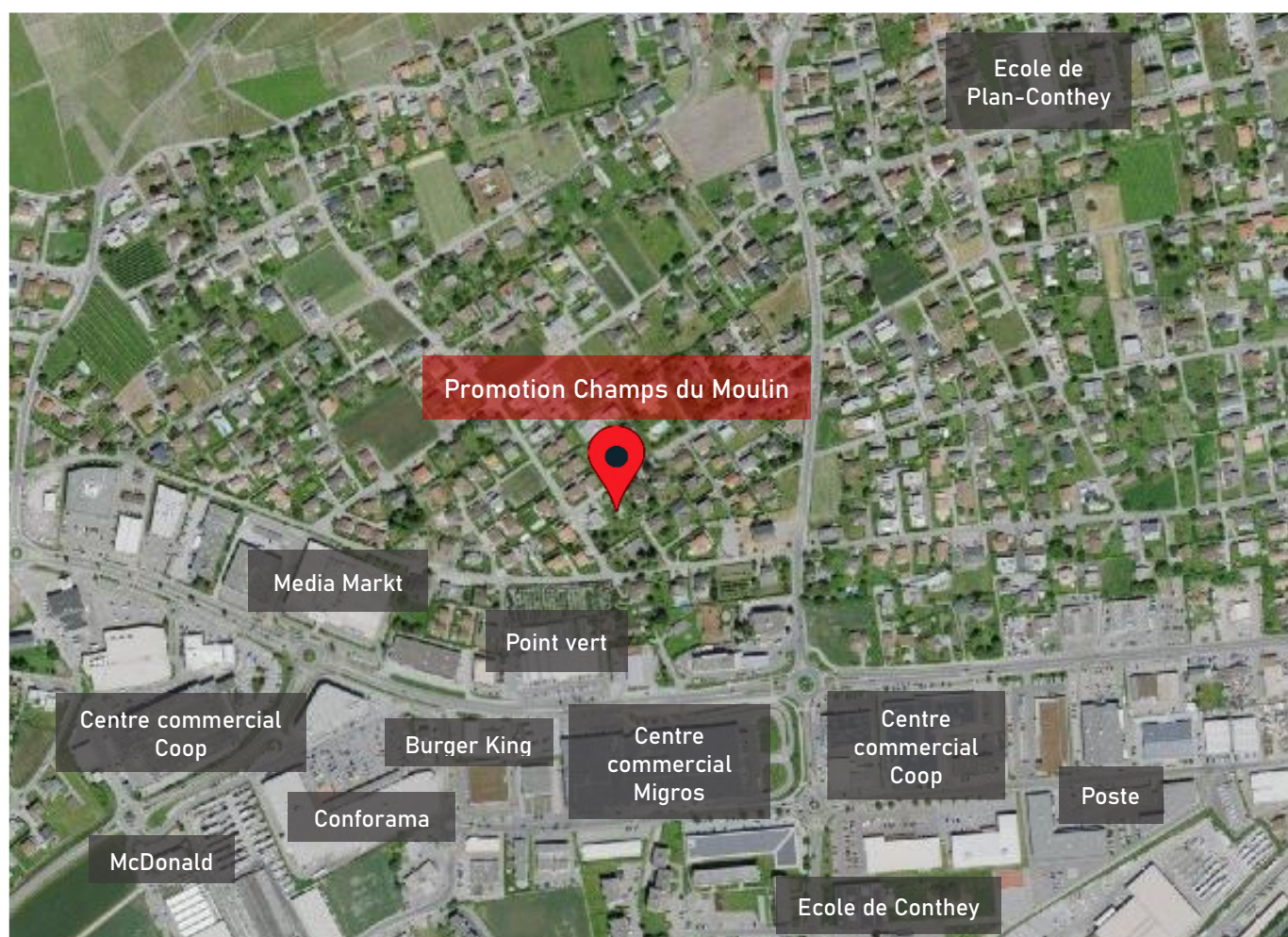
DÈS CHF 975'000.-



SITUATION

La commune de Conthey se situe aux portes de la ville de Sion, au cœur du canton du Valais. Conthey bénéficie d'un climat méditerranéen exceptionnel, ce qui en fait un lieu où il fait bon vivre. Avec sa grande zone industrielle, tous les commerces et commodités nécessaires, à savoir crèche, écoles, banques, poste, transports, etc. se trouvent à proximité immédiate.

Cette promotion est idéalement située à la rue Champs du Moulin dans la zone résidentielle, profitant de la tranquillité du quartier et d'un accès rapide à toutes commodités et infrastructures scolaires et administratives.



2 min de zone industrielle
5 min de l'autoroute
9 min du centre de Sion



7 min de l'arrêt de bus
8 min de l'école primaire
9 min du centre Migros



4 min de Sion
20 min de Martigny

PRINCIPALES CARACTÉRISTIQUES

Type	Villas jumelées
Nombre de pièces	5.5
Sanitaires	3 salles-de-bain par villa
Nombre d'étages et situation à l'étage	2 étages composés comme suit : Rez – Séjour, cuisine ouverte, bureau, salle de bain, accès à la pelouse, cave 1 ^{er} étage – 2 chambres, une chambre parentale avec une salle d'eau, salle de bain, balcon, terrasse (sauf villa 3)
Extérieur	Pelouse privative, terrasse à l'étage (excepté villa 3), balcon
Label	Minergie / CECB
Vitrage	Triple vitrage
Ventilation	Double-Flux
Energie	Panneaux Photovoltaïques sur chaque villa
Année de construction	2024 – 2025
Surface de la parcelle	932 m ² au total
Surface habitable	155 m ²
Surface balcon	11.5 m ²
Surface terrasse	25 m ² villa 1 / 20 m ² villa 2
Cave	7 m ² villa 1 / 11 m ² villa 2 et 3
Type de chauffage	PAC air/eau – chauffage au sol
Place de parc	3 places de parc extérieures comprises
Disponibilité	2025

PRIX

Villa 1	Fr. 985'000.-
Villa 2	Fr. 975'000.-
Villa 3	Fr. 995'000.-

Ces 3 villas mitoyennes de 5 ½ pièces, reliées par les caves et le local technique, proposent des espaces lumineux. Elles offrent le confort de la villa individuelle, sans pour autant avoir les contraintes liées à l'entretien de grandes parcelles.

De plus, le label Minergie ainsi que les panneaux photovoltaïques offrent des avantages non négligeables, notamment la haute qualité de l'enveloppe du bâtiment, un renouvellement d'air automatique, une utilisation systématique d'énergies renouvelables, etc.

Les finitions des cuisines, revêtements de sols, carrelages, sanitaires, etc. sont au gré de l'acquéreur.

Les photos fournies dans cette brochure sont des montages 3D, et sont par conséquent non contractuelles.

CONTACT

Aurore Orlando
079 154 91 43

Immoval SA
Rue des Casernes 18
1950 Sion
aurore.orlando@immoval.ch

PROMOTEUR ET CONSTRUCTEUR

KOTORRI INVEST

Route Cantonale 27

CH-1964 Conthey | Valais

info@kotorriinvest.ch

VILLA 1

VILLA 2

VILLA 3





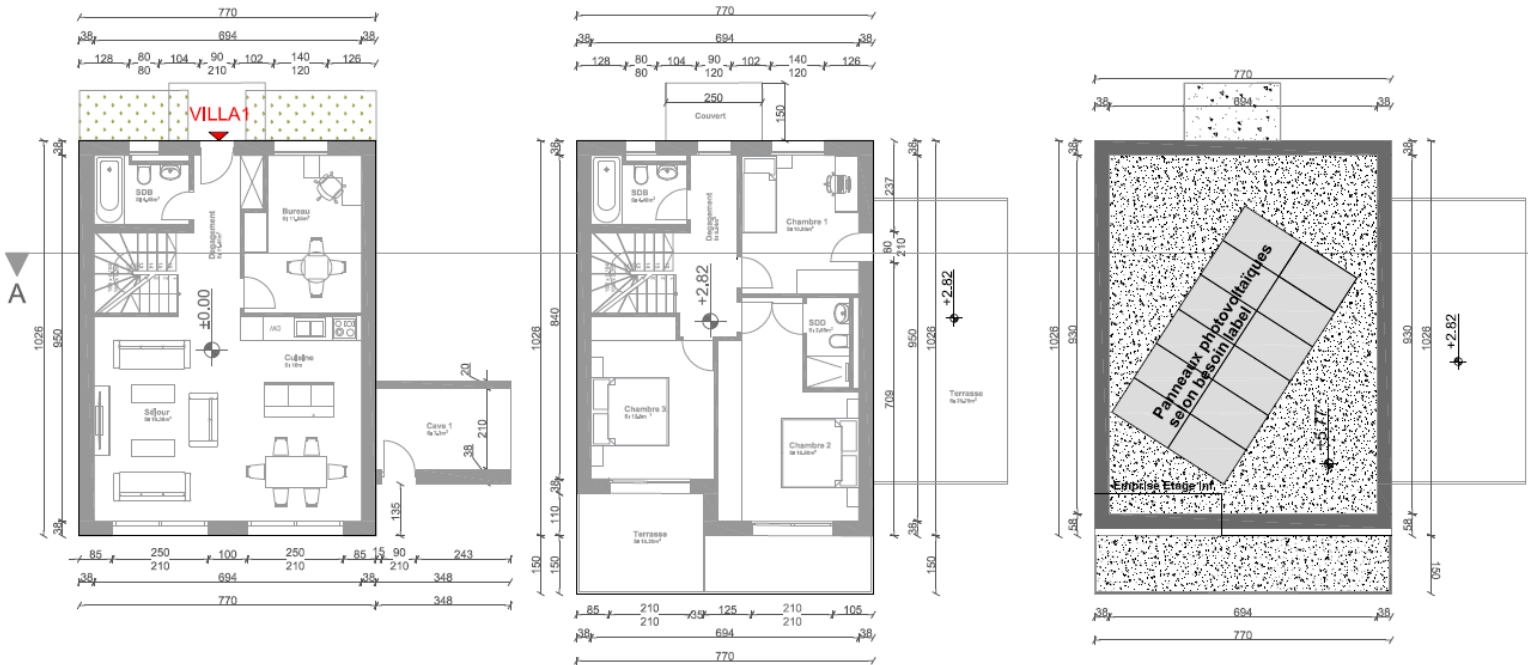








PLANS DE LA VILLA 1



Rez-de-chaussée

Etage 1

Toiture

Surface habitable : 155 m²

REZ-DE-CHAUSSÉE

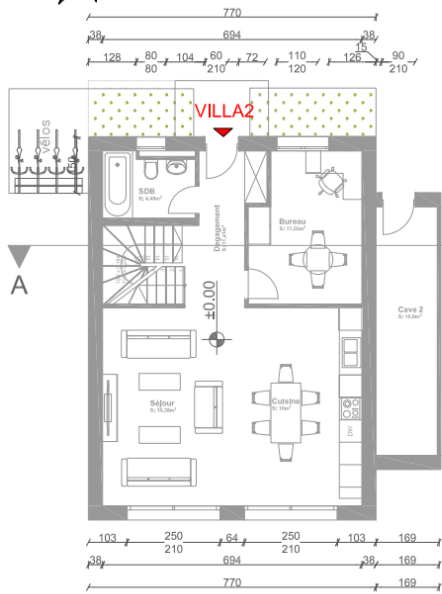
Hall d'entrée	11.41 m ²
Salle de bain	4.48 m ²
Cuisine ouverte / salle à manger	16 m ²
Séjour	19.38 m ²
Bureau	11.55 m ²
Cave	7 m ²
Pelouse	81 m ²

ETAGE

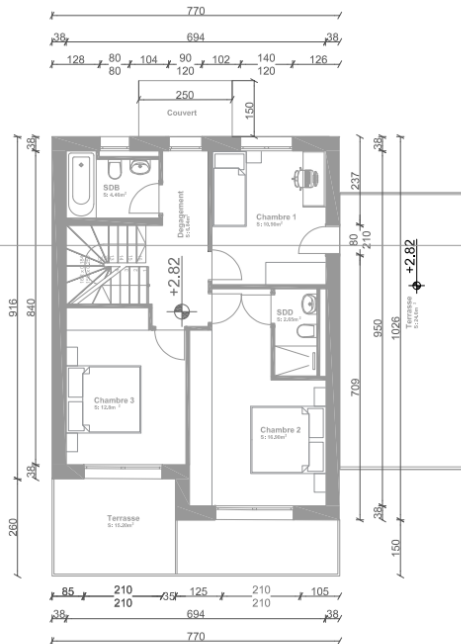
Chambre 1	10.90 m ²
Chambre 2	16.90 m ²
Salle de bain dans Chambre 2	2.65 m ²
Chambre 3	12.80 m ²
Salle de bain	4.46 m ²
Balcon	15.20 m ²
Terrasse	25.76 m ²



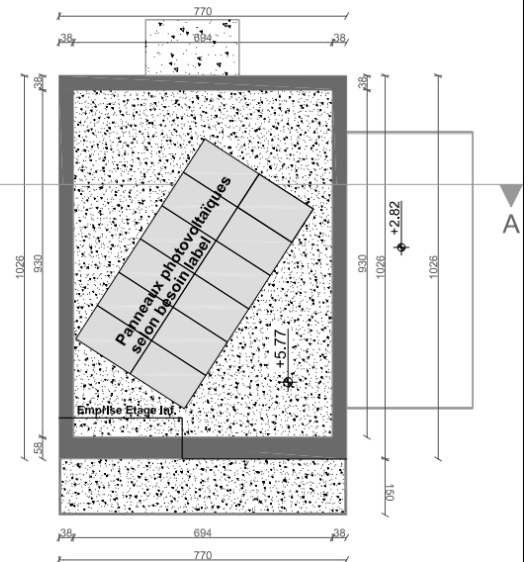
PLANS DE LA VILLA 2



Rez-de-chaussée



Etage 1



Toiture

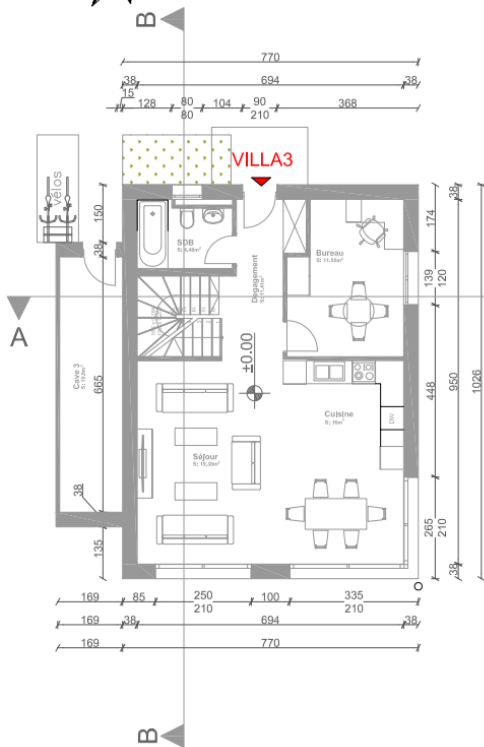
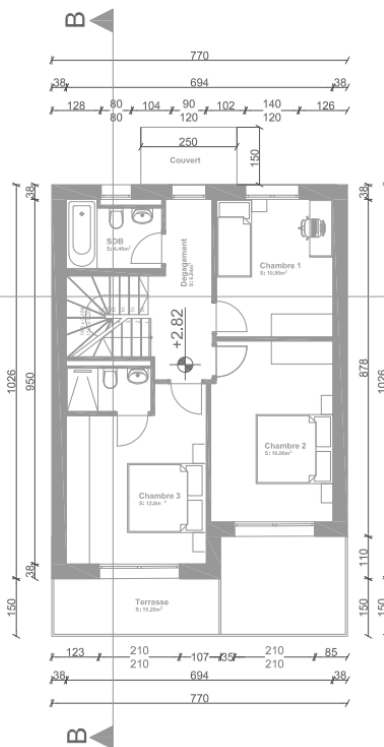
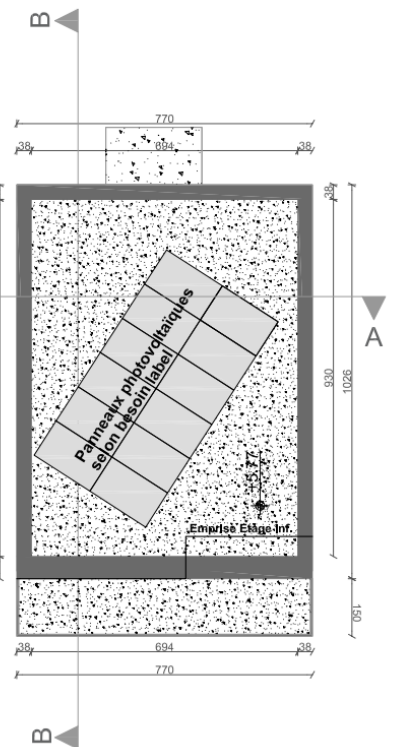
Surface habitable : 155 m²

REZ-DE-CHAUSSÉE

Hall d'entrée	11.41 m ²
Salle de bain	4.48 m ²
Cuisine ouverte / salle à manger	16 m ²
Séjour	19.38 m ²
Bureau	11.55 m ²
Cave	10.90 m ²
Pelouse	77 m ²

ETAGE

Chambre 1	10.90 m ²
Chambre 2	16.90 m ²
Salle de bain dans Chambre 2	2.65 m ²
Chambre 3	12.80 m ²
Salle de bain	4.46 m ²
Balcon	15.20 m ²
Terrasse	24,60 m ²


PLANS DE LA VILLA 3

Rez-de-chaussée

Etage 1

Toiture

Surface habitable : 155 m²

REZ-DE-CHAUSSÉE

Hall d'entrée	11.41 m ²
Salle de bain	4.48 m ²
Cuisine ouverte / salle à manger	16 m ²
Séjour	19.38 m ²
Bureau	11.55 m ²
Cave	10.90 m ²
Pelouse	181 m ²

ETAGE

Chambre 1	10.90 m ²
Chambre 2	16.90 m ²
Chambre 3	12.80 m ²
Salle de bain dans Chambre	2.65 m ²
Salle de bain	4.46 m ²
Balcon	15.20 m ²