

NEIRIVUE

VILLA DE 6.5 PIECES

CHF 855'600.-



A CONSTRUIRE

- 246 m2 y compris le sous-sol
- Séjour – cuisine en open-space de 42 m2
- Bureau au rez-de-chaussée
- 4 chambres à coucher à l'étage
- 2 salles d'eau
- Sur un terrain individuel de 494 m2

Incluant :

- Panneaux solaires photovoltaïques
- Couvert à voiture double avec réduit
- Permis de construire en force
- Choix des finitions
- Livraison fin 2025



15 min de Bulle
18 min de Château-d'Oex
30 min de Fribourg



5 min de l'école primaire
5 min du centre
7 min de la gare



10 min de Montbovon
14 min de Gruyères
23 min de Bulle

NEIRIVUE

Le village de Neirivue, commune de Haut-Intyamont, est un endroit idéal pour les familles. En campagne, vous êtes proches des milieux urbains et des stations de ski comme Gstaad ou Leysin.

FAMILLE

Pour les petits, des crèches se trouvent dans un rayon de 15 minutes. Un groupe de jeux est dans le village voisin. L'école primaire sera, dès janvier 2025, entièrement à Neirivue. Vous y avez déjà l'accueil extra-scolaire.

Pour les plus grands, le CO de La Tour-de-Trême, Le collège du Sud et les écoles supérieures sont accessibles facilement en train.

SPORT - LOISIRS

Sentiers de randonnée

VTT

Club Sportif Neirivue (course, gym, etc)

Société de Tir

Ski-Club « Lys »

Badminton Club

Pisciculture

Société de chant « L'Echo de l'Evi »

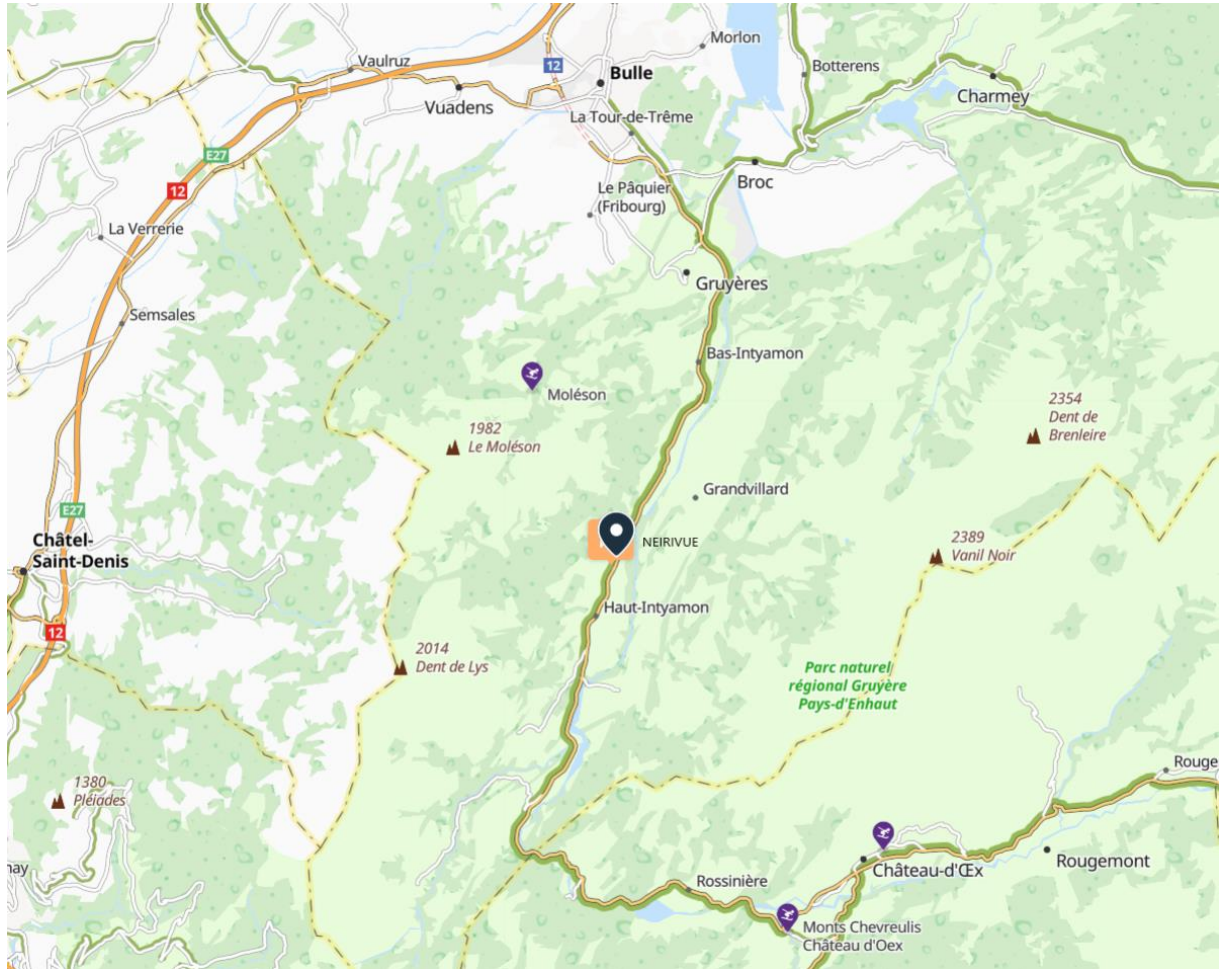
Société de Jeunesse

COMMERCES

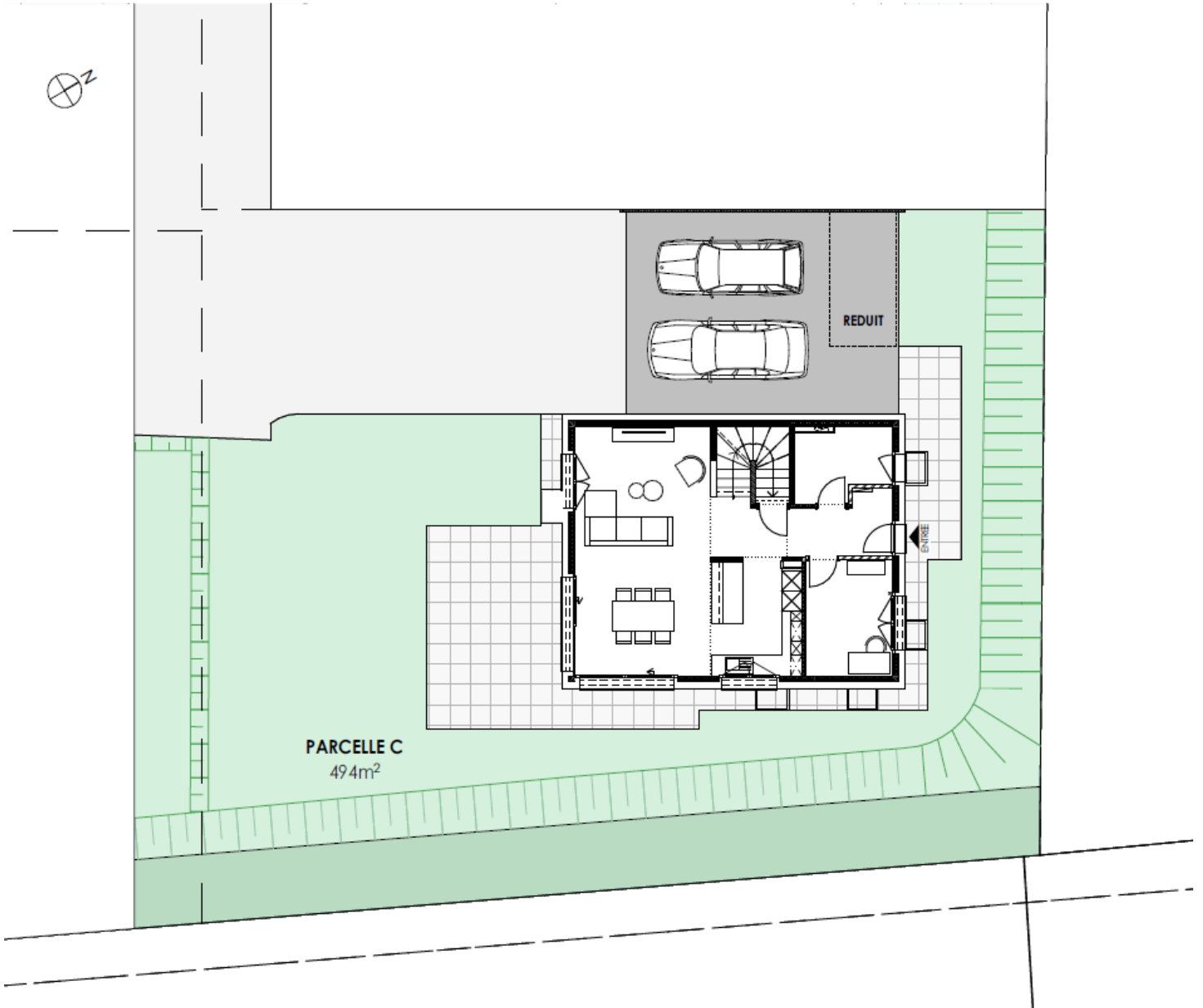
La commune est desservie par plusieurs commerces.

Les grands centres commerciaux sont à Bulle

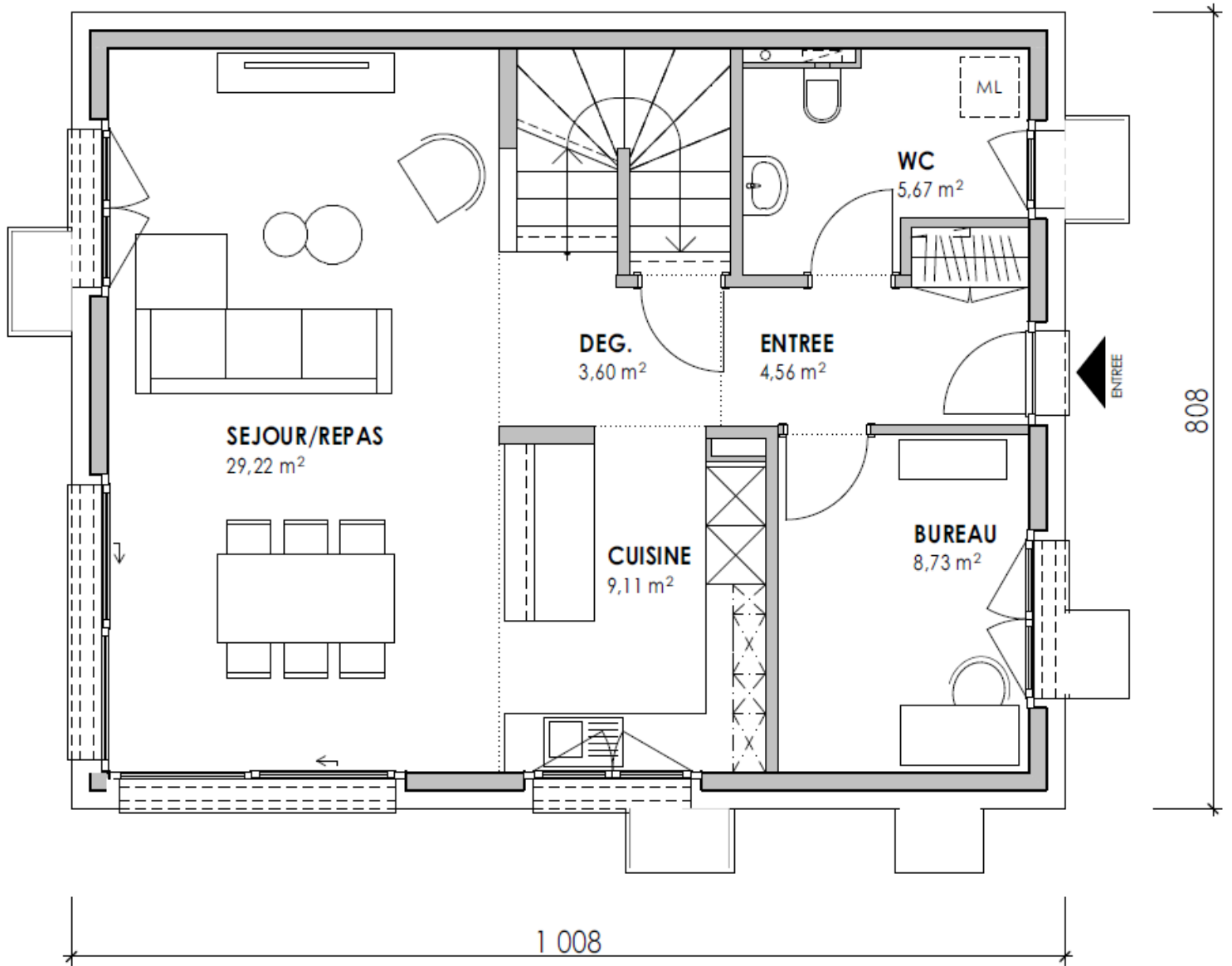
Divers restaurants sont sur la commune



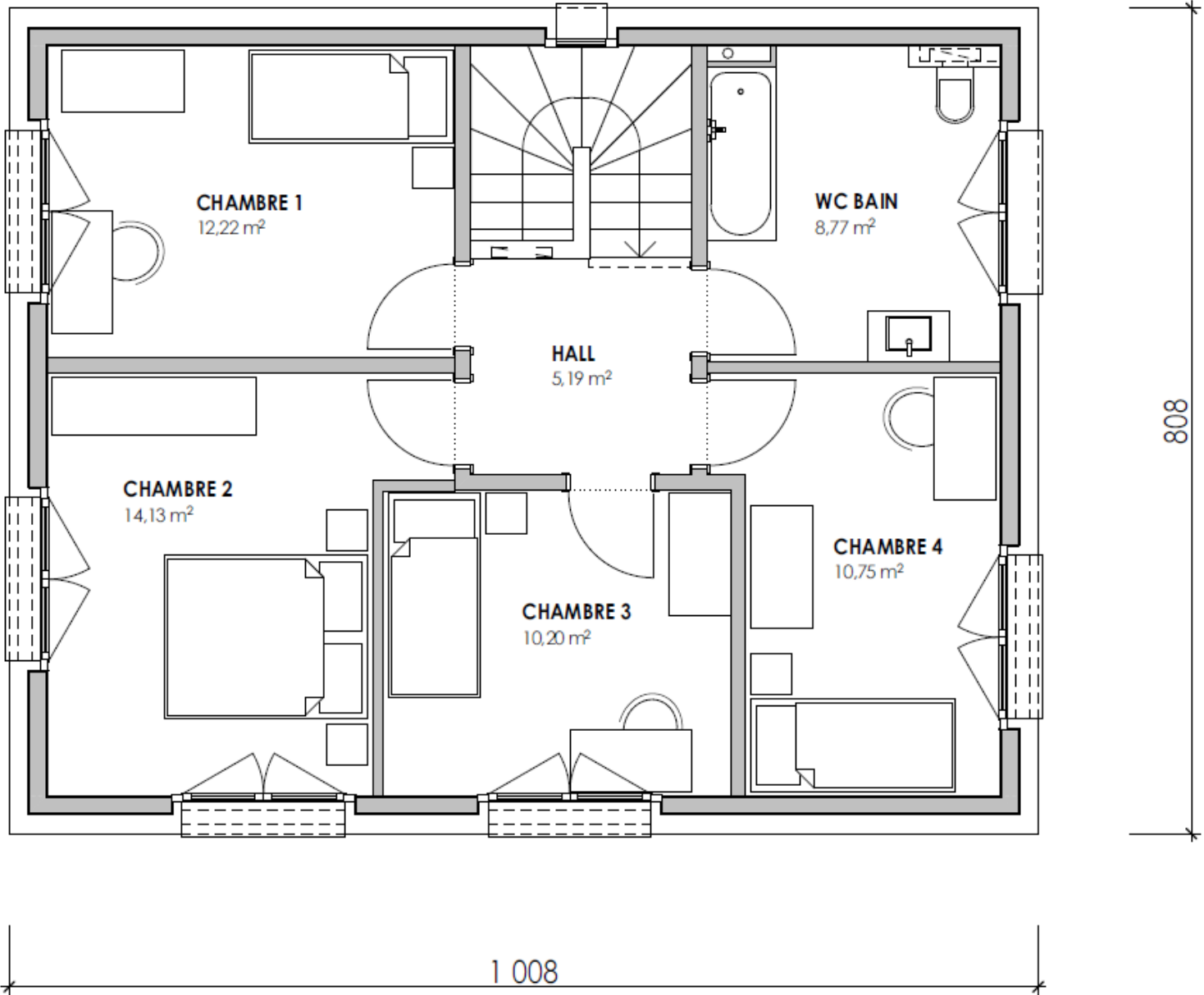
Implantation



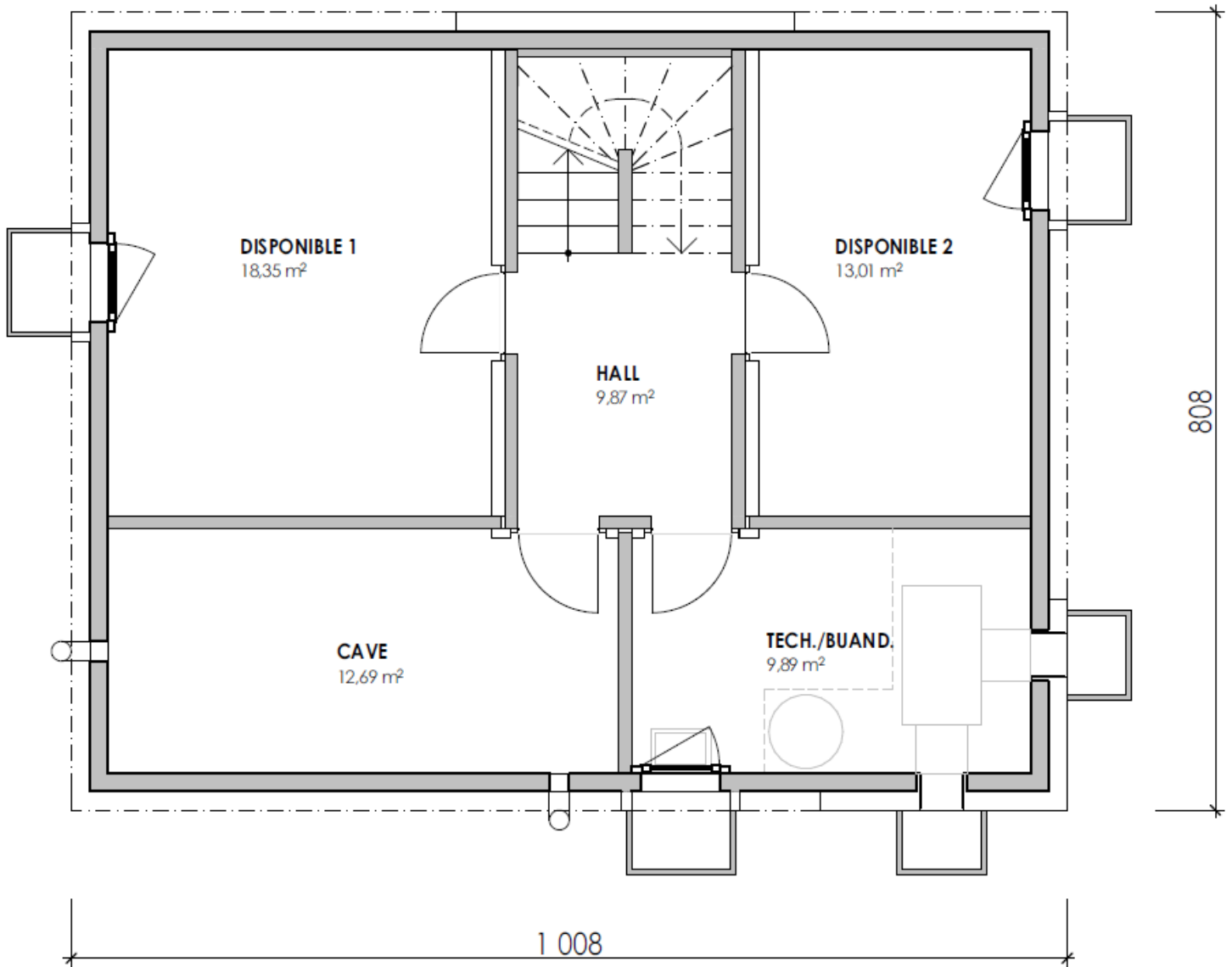
Rez-de-chaussée



Etage



Sous-sol





COMPRIS DANS LE PRIX

Villa 6.5 pièces – terrain équipé
Finitions à choix, choix cuisine et sanitaires
Frais de géomètre
Taxes et raccordements
Adaptation au terrain
Budget d'aménagements extérieurs – goudronnage des accès
Couvert à voiture avec réduit

NON COMPRIS

Frais de cédules hypothécaires
Intérêts intercalaires
Frais de notaire et registre foncier

Notre entreprise, sa direction et ses collaborateurs s'engagent avec passion, afin de personnaliser vos plans, effectuer toutes les démarches administratives et financières et surveiller les travaux de réalisation dans un souci constant du respect de la qualité, des délais et de votre budget.

CONTACT

Manuela Micheloud
079 756 02 72
manuela.micheloud@immoval.ch

Immoval SA
Rue Saint-Denis 74
1630 Bulle

