

MOLESON

Appartement de 2.5 pièces avec mezzanine

CHF 320'000.-



DESRIPTIF GÉNÉRAL

Molésion-sur-Gruyères, situé au cœur de la Gruyère, propose une forte attractivité touristique, composée d'activités sportives et culturelles, ainsi qu'une belle offre gastronomique grâce à ses 4 restaurants. Ce village, au pied du Molésion (site réputé pour son développement à succès) se situant à 1100 mètres d'altitude est très accessible.

Station ouverte à l'année, vous pourrez découvrir un panorama exceptionnel du plateau aux alpes depuis le sommet. Eté comme hiver, Molésion-sur-Gruyères vous propose une avalanche d'activités pour tous. De quoi vous amuser seul, en famille ou entre amis.

SITUATION ET ACCESSIBILITÉ

A 15 minutes de Bulle, chef-lieu du district de la Gruyère, le charmant village de Molésion profite grandement du développement constant de ses infrastructures et des nombreux projets touristiques qui suscitent l'attrait de toute la région. La station permet à ses citoyens d'accéder aussi aisément au transport public, aux commerces, aux écoles et aux administrations. Adresse : Route du Léopard 19, 1663 Molésion.



15 min de Bulle
55 min de Lausanne
35 min de Fribourg



5 min de l'arrêt de bus
7 min du funiculaire



10 min de Gruyères gare
33 min de Bulle gare



PRINCIPALES CARACTÉRISTIQUES

Nombre de pièces	2.5 + mezzanine
Etage	3 ^{ème} et dernier étage
Composition	entrée avec armoire murale 1 chambre mansardée de 16 m2, dont 9 m2 habitables salle de bain avec douche cuisine équipée coin repas/séjour avec poêle à bois de 36 m2 mezzanine de 13 m2 balcon-terrasse de 6 m2
Annexe	cave
Année de construction de l'immeuble	1988
Surface habitable	environ 60 m ²
Type de chauffage	électrique radiateurs
Charges de copropriété	environ CHF 2'450.- par année
Extérieur	balcon-terrasse de 5 m2
Place de parc	possible de se parquer à côté de l'immeuble gratuitement
Conditions	actuellement loué à l'année, bail à loyer de CHF 1'050.-/mois
Disponibilité	à convenir

CONTACT

Lucien Dénervaud
079 689 94 15
lucien.denervaud@immoval.ch

Immoval SA
Rue Saint-Denis 74
1630 Bulle

ANNEXES

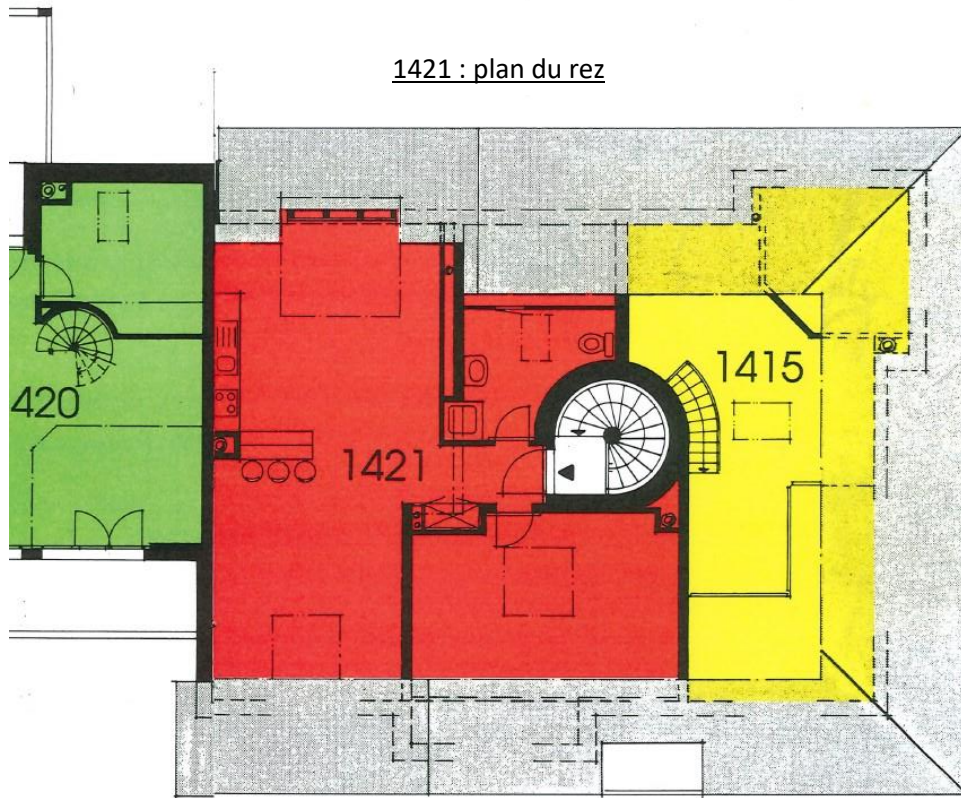






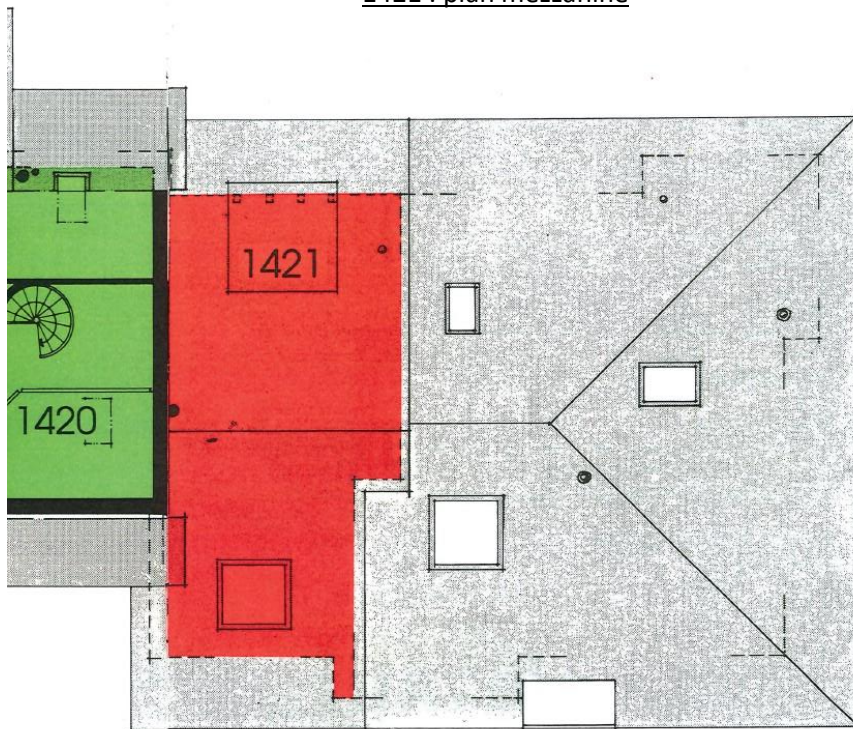


1421 : plan du rez



□

1421 : plan mezzanine



sous charpente